



バーモントカップ

JFA バーモントカップ第36回全日本U-12フットサル選手権大会 兵庫県大会 留意事項

チーム責任者、保護者各位

令和8年6月吉日
(一社)兵庫県サッカー協会
フットサル委員会・第4種委員会

保護者、応援者

スリッパを持参ください

素足、靴下履きの入館を許可しません。

施設のスリッパは使用できません。

フロアに油分が落ち、選手のシューズに付着した場合、大変危険です。

下記事項を十分にご留意のうえ、気を付けてご参加ください。

◆ 受付 準備出来次第順次

提出物

- 選手証の提示（印刷した選手証一覧表、または端末タブレット）
但し、顔写真の貼り付けのあるものとする。
- メンバー表は受付時にお渡ししますので持参不要です。
- 試合前のアップ用ボールは協会が用意します。チームならびに選手保有のボールはピッチ内に持ち込まないでください。

◆ マッチコーディネーションミーティング (MCM)

- 組み合わせタイムテーブルに記載した時間においてMCMテーブル上で行う。
ファースト、セカンドユニフォーム及び、メンバー表の提出をお願い致します。
代表者が、正副のユニフォームを持参
選手がユニフォームを着用して来るのは不可

◆ ユニフォームについて

- 当該年度（公財）日本サッカー協会「ユニフォーム規定」に準ずる。
- ポジション欄にFP/GKと記載された選手は統一した番号のFP正副2着、GK正副2着、
合計4着を必ず、ご用意下さい。
本来、2ポジション明記は存在いたしません。必ず持つてくるように。
- ピブスはチームで用意をお願いします。

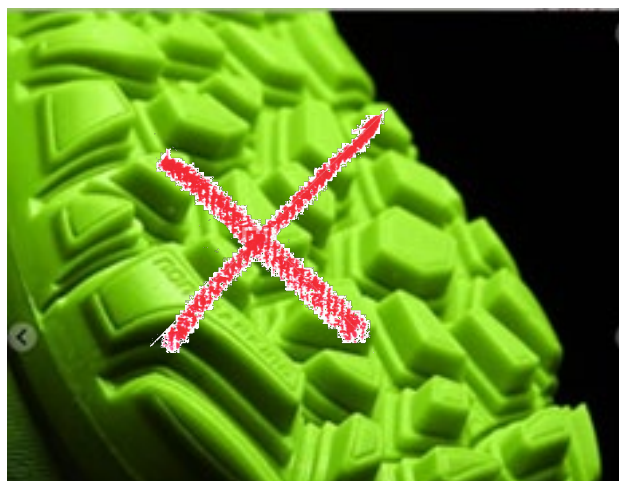
◆ 施設使用に関して（三木山総合体育館詳細）

1. 体育館、公園、駐車場ともボールを使用してのアップは禁止といたします。これは、体育館との最終の打ち合わせで決まり、遵守いただかない場合は今後の体育館利用ができなくなります。
2. ごみは各自でお持ち帰りをお願いいたします。
3. シューズは下駄箱を使用せずに各自保管してください。
雨の日の傘も各自保管してください。
4. 更衣室の使用は原則禁止。女性選手等、必要であれば大会役員に声をおかけください。
5. アリーナ内は水のみ、こぼした場合はきれいに清掃をお願いします。
6. 近隣にコンビニ等はありません。施設内の自販機も少ないです。水分は大目にお持ちください。
7. 喫煙は指定の場所をお願いします。駐車場内の車中での喫煙もご遠慮ください。
8. 表彰式では保護者もアリーナに入れます。スリッパをご持参ください。
※確認ができませんのでトレーニングシューズでの立ち入り、油分がフロアに残りますので裸足や靴下を履いての立ち入りは禁止とします。

◆ シューズについて：選手、指導者

シューズの靴底（接地面）は、飴色、白色、またはノンマーキング表示が確認できるもののみ使用可能とし、他の色のものは使用できない。チームスタッフも同様とする。

ノンマーク表示がありましても、イボイボのソール、床との接地面にメーカーロゴ等、クロ、赤等の濃い色を使用しているシューズの使用は禁止します。



(一社) 兵庫県サッカー協会 フットサル委員会

JFA パーモントカップ第 35 回全日本 U-12 フットサル選手権大会兵庫県大会

三木山総合公園総合体育館 (三木市福井字三木山 2475-5)

注意事項

※保護者、観戦にお越しなる方にも必ず共有してください。

【入館・準備】

体育館への入館は、**8：40** となります。早くお越しなっても入館は出来ません。

- プールサイド側出入り口の使用は禁止します。
- **体育館入り口左側の下駄箱の利用は禁止とします。** 入り口にてインドアシューズに履き替えて、下靴は各自シューズケースに入れるなどして個人にて管理してください。

～～ 保護者、観戦にお越しになる方へ ～～

上履き（スリッパ等）を持参してください。持参されない方の体育館への入館は出来ません。

また、裸足、靴下での入館はお控えください。体育館備え付けのスリッパは使用禁止といたします。

【ウォーミングアップ】

- ピッチでのボールを使ったアップについては、第 1 試合のチームはピッチ作成後、可能となりますが、時間は当日ご案内いたします。
2 試合目以降のチームは、前の試合終了後に可能となります。
- 体育館周辺ではボールを使ったアップは不可となります。
- 試合開始 10 分前には退場ください（その次の試合のチームが使います）。
- 隣接する公園でもボールを用いたトレーニングが禁止されています。又、トレーニング実施の際は、必ず靴を履き替えて頂くようお願いいたします。
- 1 階出入口奥の休憩スペースでのミーティング、雑談は禁止です。

【観客席】

- 試合時に荷物は観客席に置いて頂いて結構ですが、貴重品の管理はチームでお願いします。協会は一切の責任を負いません。
- ゴミ箱の使用は禁止。発生したゴミはチーム及び、個人で持ち帰ること。
ゴミ袋は各チームで持参ください。
- ★ カップラーメン等、汁系の飲食禁止。トイレに残飯等を流すこと禁止。
- ★ 電源の使用禁止。発覚した場合、500円を徴収する。施設にお支払いします。

※今後の体育館利用を円滑に行うべく、必ずルールを守ってください！

【MCM・試合時】

- スケジュール表に記載の MCM 実施時刻に、指定する MCM 実施会場に集合ください。
- 体育館フロア上での飲水は、養生シートの上でお願いします。歩きながらの飲水は厳禁。
- ピッチ内は、スクイズボトルのみとなります。

- 試合終了後、観客席へ戻る際は、ゴール斜め後ろの螺旋階段を利用して2階へ。
尚、試合前のピッチへは、1階出入口をご利用ください。

三木山総合公園総合体育館

喫煙場所

